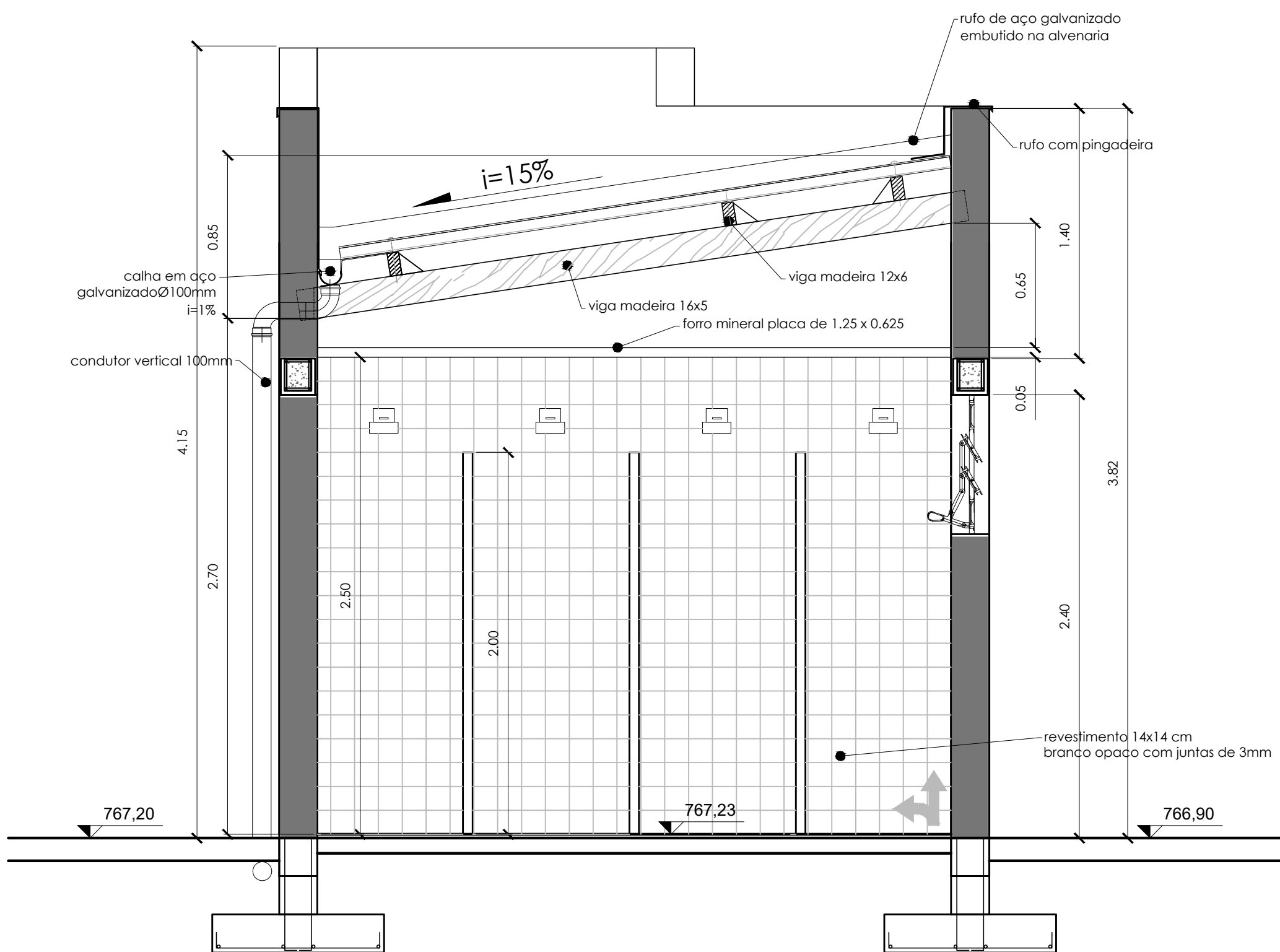
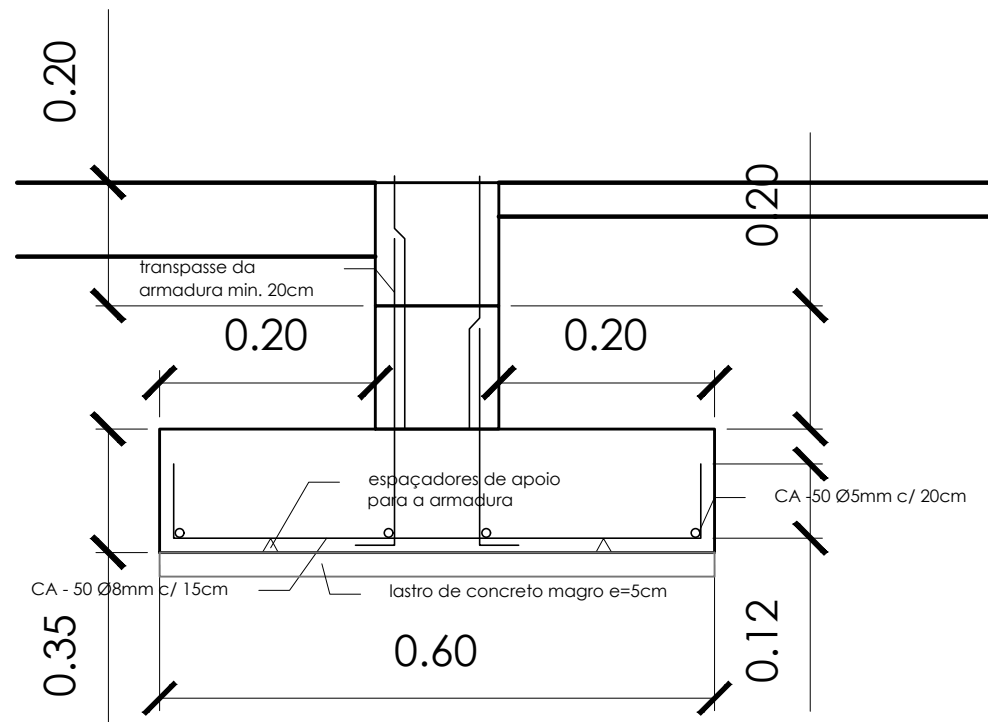


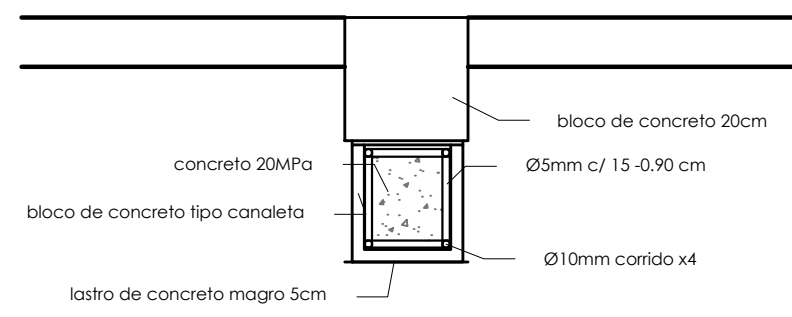
Corte DD  
Esc. 1:40



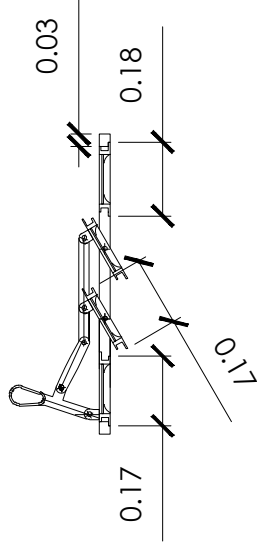
Corte EE  
Esc. 1:40



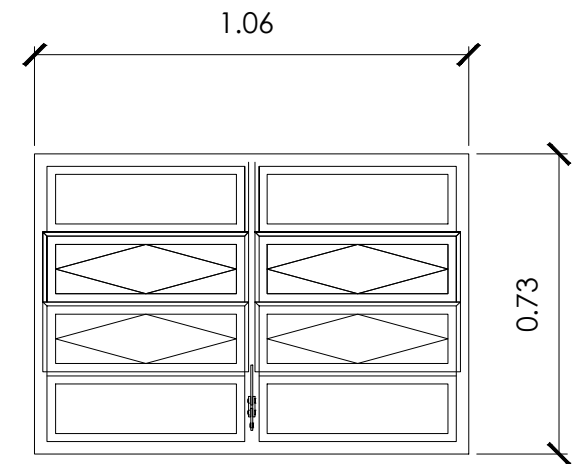
Detalhe sapata corrida flexível  
s/ escala



Detalhe Viga baldrame  
s/ escala



01 CORTE JANELA J11  
ESCALA 1:20  
REFERÊNCIA EM METRO



01 CORTE JANELA J11  
ESCALA 1:20  
REFERÊNCIA EM METRO

PROJETO ARQUITETÔNICO BÁSICO

FOLHA:  
09/12



MUNICÍPIO DE CARAPICUÍBA  
SECRETARIA DE DESENVOLVIMENTO URBANO  
SETOR DE PROJETOS

OBRA:  
Praça das Pedras

LOCAL:  
R. dos Patriotas, VI. Lourdes

RECURSO/CONVÊNIO:  
Próprio

ART/RTT:

SITUAÇÃO ENTORNO

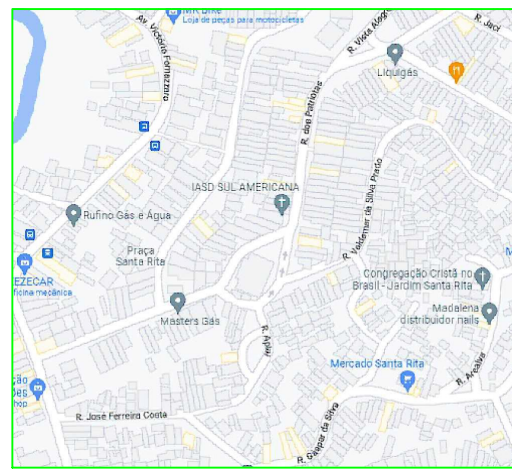


TABELA DE ÁREAS

Total de áreas	
Área total	1739 m2
Área de intervenção	1739 m2

RESPONSÁVEL TÉCNICO  
Fernando Ferreira Lima  
Engenheiro Civil  
Crea/SP nº 5070695464

DATA:  
26/06/2023

ESCALA:  
indicada

DESENHO ELABORADO POR Fernando Ferreira Lima - Engenheiro Civil  
DESENHO ELABORADO POR Patrícia Zanon - Arquiteta e urbanista

REVISÃO NÚMERO: 05

MÊS: 06/23